

APSA[®]

Die Industrielinie von Schulte Elektrotechnik



NEU
APSA by Schulte Elektrotechnik.
= 100 % Made in Germany“

schulte
elektrotechnik



Serie 6000 OCTAGON Standard Varianten

Typ 6000 schwarz, 6x VDE, mit 2pol. Schalter rot und
2pol. Schalter grün, beleuchtet
D6.Sg3Sr3.220202.020

Typ 6000 schwarz, 6x VDE, mit 2pol. Schalter rot,
beleuchtet
D6000.00S06.22.020

Typ 6000 silber, 6x VDE
D6000.00006.02.020

Typ 6000 silber, 5x VDE, LS-Schalter
D6000.0LS06.02.020



Serie 7000 Rackline 19"1HE Standard Varianten

Typ 7000 Rackline schwarz, 6x VDE,
mit 2pol. Schalter rot, beleuchtet, Einspeisung vorn
D7002.00S06.22.000

Typ 7000 Rackline grau, 6x VDE
D7000.00007.03.020

Typ 7000 Rackline schwarz, 9x Kaltgeräte, mit 2pol.
Schalter rot, beleuchtet, Einspeisung vorn
W7302.00S09.22.000

Typ 7000 Rackline grau, 5x VDE, FI-Schalter
D7000.0FI05.03.020





Die 6000er-OCTAGON Serie wurde für den Einsatz in Industriebetrieben, Büros und Schulen konzipiert. Die Grundform besteht aus einem sehr stabilen Aluminiumprofil. Neben zahlreichen Standard Varianten, kann die Anschlussleiste auch individuell konfiguriert werden.



Flexibel und mobil. Durch die oktagonale Form der Endkappen, die der 6000er OCTAGON Serie ihren Namen geben, ist es besonders einfach das Anschlusskabel aufzuwickeln, bis die Mehrfachsteckdose zum Einsatz kommt.



Die 6000er OCTAGON Serie ist in vielen verschiedenen Varianten erhältlich. Ein optionaler, stirnseitiger Schalter am Kopfende ermöglicht beispielsweise das einfache Ein- und Ausschalten einer unter dem Tisch befestigten Anschlussleiste.

6000
OCTAGON



7000
Rackline
19"-1HE



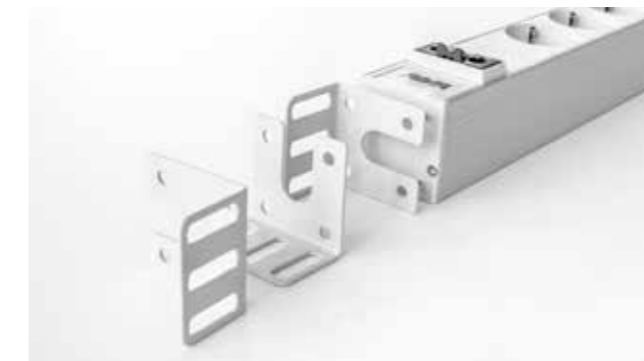
**„APSA bleibt
Made in Germany“**

Die gesamte Produktion - Einzelteilfertigung, Montage und Prüfung - wird an unseren Produktionsstandorten in Lüdenscheid durchgeführt.

Die 7000er Rackline Serie ist ganz speziell für den Einbau in Schaltschränke entwickelt worden. Die Möglichkeit des horizontalen und vertikalen Einbaus macht sie mit einer Höheneinheit (1HE) Platzbedarf zu einer im Schaltschrank idealen, universell montierbaren Anschlussleiste.



Im Lieferumfang der 7000er Rackline Leiste sind immer zwei Befestigungswinkel enthalten. Durch die quadratische Grundform des Profils sind die Befestigungswinkel flexibel in 90°-Schritten drehbar.



Die 7000er Rackline Serie gibt es in vielen unterschiedlichen Varianten. Unter anderem in schwarz oder grau, mit Schutzkontakt-Steckdosen in unterschiedlichen Farben, Kaltgerätesteckdosen, 2-poligen Schaltern und Schutzschaltern.

**Oder konfigurieren Sie Ihre eigene Variante.
Auch andere Profillängen als 19" sind möglich.**





Die Industrielinie von Schulte Elektrotechnik

APSA ist jetzt Teil von Schulte Elektrotechnik

Mit den bekannten APSA - Steckdosenleisten erweitern wir von Schulte Elektrotechnik unser hochwertiges Portfolio um eine Industrielinie. Neben unserer Hausmarke EVOLine produzieren und vertreiben wir fortan die APSA - Steckdosenleisten.

Im Zuge der Übernahme von APSA haben wir nicht nur den Markennamen, sondern auch sämtliche Produktionswerkzeuge übernommen. Somit gilt für die APSA Produkte weiterhin – gewohnt hohe Qualität und Zuverlässigkeit.

„Made in Germany“.



Schulte Elektrotechnik GmbH & Co. KG

Jüngerstraße 21
D-58515 Lüdenscheid

Telefon +49 23 51 / 94 81-0
Telefax +49 23 51 / 4 26 58

info@apsa.de
www.apsa.de